

SCHOOL GUIDE 2026

問題 ? にあてはまる
言葉は何？



① タ … ↓
② タ ③ ④ … ?

とほろ
北海道常呂高等学校

HOKKAIDO
TOKORO
HIGH SCHOOL

ウェルビーイングの実現を目指して

「ウェルビーイング」とは、個人の権利や自己実現が保障され、身体的・精神的・社会的に良好な状態にあることを意味します。

常呂高校は、「個々の幸せが社会をつくり、幸せな社会が個々を幸せにする」という思いで、多くのつながりを大切にした学校を目指しています。

校章



校訓

りゅうかんこっき
流汗克己

学校教育目標

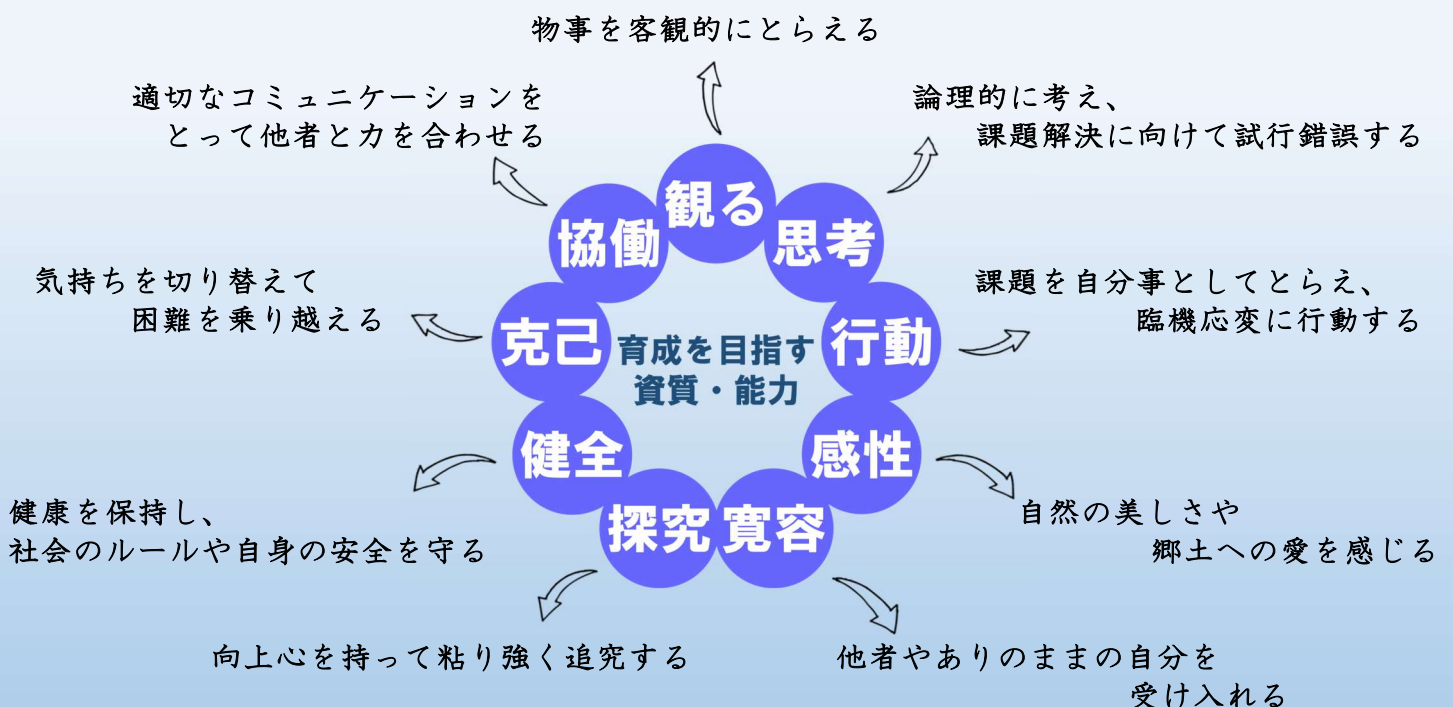
- (1) 『今』をきびしく見つめ 考え 行動する人
- (2) 美しきもの 崇高なものにめざめ たえず求める人
- (3) 体をきたえ 心をみがき たくましく生きる人

【入学者の受入れに関する方針（アドミッション・ポリシー）】

- (1) 他者と協働することができるとともに、自ら意欲的に学ぼうとする生徒
- (2) 地元の自然や暮らしに興味関心があり、地域の問題解決に主体的に取り組もうとする生徒

9つの資質・能力の育成

常呂高校では、授業や学校行事などの様々な場面において、将来社会で活躍するために、次の9つの資質・能力の育成を目指しています。

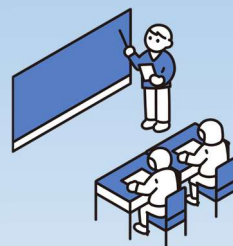


常呂高校ってどんな学校？

あなたにとっての

学校とは…？

3 ページへ！



4 ページへ！

5 ページへ！



3年間のカリキュラム (R8.5月現在 案)

	1	2	3	4	5	6	7	8	9	10	11	12	13	14	15	16	17	18	19	20	21	22	23	24	25	26	27	28	29	30	31
1年	現代の国語		言語文化		公共		数学 I			科学と人間生活		体育		保健	カーリングのまち	音楽 I	英語コミュニケーション I		情報 I			BS 国語	BS 数学	BS 英語		トコロ・フロンティア	総合的な探究の時間	LHR			
2年	論理国語		国語表現		歴史総合		数学 A			生物基礎		体育		保健	カーリングのまち	英語コミュニケーション II	家庭基礎		ビジネス基礎		チャレンジスタディ			トコロ・フロンティア	産業デュアル I	総合的な探究の時間	LHR			(教員基礎)	
3年	論理国語		国語表現		地理総合		体育		カーリングのまち	英語コミュニケーション II			政治・経済 ビジネス・コミュニケーション	英語コミュニケーション II	数学 II	化学基礎	物理基礎		論理・表現 I	日本史探究	簿記	観光ビジネス	チャレンジスタディ	トコロ・フロンティア	統計基礎	産業デュアル II	総合的な探究の時間	LHR			

少人数だからできる丁寧な授業で さらに **深い学び** を——

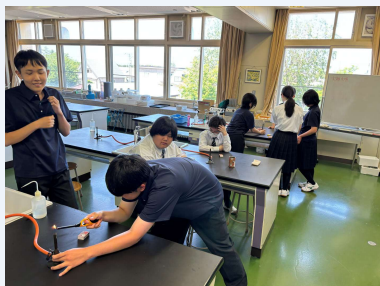
New

さらに**基礎力**を重視したカリキュラムへ

1年次に新科目「**BS**(ベーシックスタディ)」を導入します。

国語、数学、英語の3科目について、中学校までの学び直しをより重点的に行い、高校での学びへと繋げていくカリキュラムに進化します。

「英語
コミュニケーションⅡ」
(ALTによる授業)



「化学基礎」
(炎色反応の実験)

「数学Ⅱ」
(カードゲーム
"Pro-log")



「カーリングのまち」
(カーリング大会の
企画・運営)

個々に合わせた学習指導

少人数の環境を活かして、生徒一人一人に最適な学習指導に力を入れています。

また、数学や英語では習熟度別授業などの少人数授業を展開しています。

進路や興味関心に合わせて選択科目

★理系分野の大学・短大や看護学校を目指すあなたは——

数学Ⅱ、化学基礎
物理基礎、統計基礎(仮称)

★文系分野の大学・短大を目指すあなたは——

政治・経済、実用英語
日本史探究、論理・表現Ⅰ、統計基礎(仮称)

★各種専門学校や就職を目指すあなたは——

ビジネス・コミュニケーション、実用英語
簿記、観光ビジネス、産業デュアルⅡ(仮称)

※進路希望に関わらず、自身が興味のある科目を組み合わせ履修することができます。

遠隔 授業



一部の科目では北海道遠隔授業配信センター(T-base)からの遠隔授業を実施しています。令和8年度は音楽Ⅰ、家庭基礎、政治・経済の配信を受けています。



遠隔授業
「音楽Ⅰ」

学びは学校の中だけではない！ 地域へ飛び出せ！

【トコロ・フロンティア】（1～3年）

地域でボランティア等の体験活動を行い、様々な人たちと実際にコミュニケーションをとることで学びを深める時間です。（現在は「地域実習」という科目名で活動を行っています。）



きらきらぼし
（読み聞かせ）



常南ビーチ
ヤシの木設置



ワッカガイド
ボランティア



小学生への
学習サポート

【総合的な探究の時間】（1～3年）

Tokoro Project(通称“TP”)と呼ばれ、地域の未来を考える探究活動を行っています。地域についての理解を深める学習や、職場体験学習、地域への提言発表などを実施します。



地域の企業で職場
体験学習（2年）
※産業デュアル I に
移行予定



地域への提言発表
（3年）

在校生 の声

3年 吉田 萌李さん

私が最も参加しているボランティア活動は「きらきらぼし」です。

数人の生徒で児童館に行き、子ども達に向けて紙芝居の読み聞かせと工作をします。

子ども達のことを考えながら学校で読み聞かせの練習をし、いざ本番で喜んでもらえるのが本当に嬉しくなります！最近では名前を覚えてくれて一緒に遊ぼうと誘ってもらえるのでボランティア活動にとってもやりがいを感じます。

これからも地域実習を通して高校生と地域との関わりを長く続けていきたいです。

【チャレンジスタディ】（2～3年）

自分にとって必要な学びは何かを考え、自分で設定した目標・ゴールに向かって各自で勉強をする時間です。

チャレンジスタディの活動例

検定試験を受けて
資格取得を目指すあなたは——



高校3年生で数学検定2級を受けようと思っています。
特に、数学ⅡBの勉強が足りないと思っているのでもっとやりたいです。

→ (例) 教員のアドバイスをもらいながら、問題集やスタディサプリで数学の学習を進める。

自身の将来のために
勉強したい分野があるあなたは——



将来、観光業の仕事がしたいです。
きっと、仕事にも活かせると思うので、興味がある中国語や韓国語の勉強を試みたいです。

→ (例) 自身で教材を用意し、インターネットを活用して勉強を進め、ノートにまとめる。

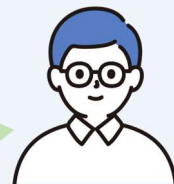
大学に進学して興味がある学問を
探究したいあなたは——



高校卒業後、道内の大学へ進学し、日本史について研究したいです。
日本史探究の授業をとっていますが、もっと深く学びたいです。

→ (例) インターネットや書籍で興味がある日本史の事項について調べ、レポートにまとめる。
※ 常呂遺跡も大事な教材になるかも！？

専門学校に進学してなりたい職業を
目指すあなたは——



専門学校で映像制作について学び、映像クリエイターになりたいです。
高校在学中に1つの映像作品を作りたいと思っています。

→ (例) 機材やソフトを自身で準備し、インターネットで調べながら、学校の紹介ムービーを作成する。

在校生の声

3年 中島 大護さん

私は将来漁師として活躍するために、チャレンジスタディの時間にロープワークの練習や一級小型船舶操縦士の勉強をしようと考えています。

現在はロープを持参し、インターネットで調べながら「さつま編み加工」や様々な縛り方の練習を実際に行っています。

今後はさらに勉強の範囲を広げ、卒業後の資格取得につなげていきたいと思っています。

チャレンジスタディでは、通常の授業で学習しないことを含め、自分の興味・関心があることや、進路実現のために必要なことをさらに深めて勉強することができます。



チャレンジスタディの取り組みの様子



他にも、1人1人の進路実現に向けて講習も実施しています

高校卒業後の道は
一人一人全く違う

希望する進路を実現する
キャリア形成を！



	令和7年度	令和6年度	令和5年度
国公立大学	0	1	1
私立大学	2	1	5
短期大学	1	1	0
専門・各種学校	2	2	4
公務員	0	0	1
民間就職	1	2	0
家業継承等	0	0	2
合計	6	7	13

進路状況（過去5年）

【国公立大学】 帯広畜産大学、北見工業大学、旭川市立大学短期大学部

【私立大学】 札幌学院大学、北翔大学、北海学園大学、札幌国際大学、東京農業大学、北海道文教大学、札幌大学、北海道情報大学、山野美容芸術短期大学 他

【専門・各種学校】 札幌スポーツ&メディカル専門学校、札幌スイーツ&カフェ専門学校、北海道医療大学歯学部附属歯科衛生士専門学校、北海道どうぶつ・医療専門学校、北海道文化服装専門学校、北見高等技術専門学院、北見情報ビジネス専門学校、旭川厚生看護専門学校、札幌ビューティーアート専門学校、北海道情報専門学校 他

【就職】 株式会社 La Natureve、北一食品株式会社、カルビーポテト株式会社、北見信用金庫、旭陽電機株式会社、北海ロード株式会社、自衛隊 他

卒業生の声

令和7年度卒業 石田 真子さん
旭川市立大学短期大学部 子ども地域学科

私は在学中、姉妹都市国際交流でカナダへ行ったり、生徒会活動で新しくイベントを作ったり、常呂高校のInstagramの投稿をしたりなど様々なことに挑戦してきました。

個性が強い先生方と生徒たちで作り上げる行事や日々の学校生活は他の高校とはまた違った楽しさや面白さがあります。

少人数だからこそ多くの経験ができるそんな常呂高校でたくさん笑って楽しい三年間を過ごしてほしいです！

令和6年度卒業 国松 大優さん
カルビーポテト株式会社

在学中、私は特に陸上競技に力を入れていました。2年目からは部長として練習に励み、全道大会出場は叶いませんでしたが良い経験となりました。また、体育委員長として学校行事を盛り上げたり、探究の時間に高知県へ「トコロナーノ」というパスタソースを販売しに行ったりしたことも良い思い出になっています。

常呂高校は少人数で、生徒と先生の距離が近いのも魅力の一つです。きっと常呂高校でしかできない経験があるはずです。

人数は少ないけど——

少ないからできること

だってあるんじゃない？

START!!

4月

入学式



4月

Start Up Day



1年生同士の交流会！



6月

クリーンアップワッカ



5月

お外deランチ



みんなで桜を見ながら！

6月

マラソンボランティア



7月

学校祭 (常高祭)



225発の花火が打ち上がる！



9月

流氷ロードレース



大変だけど、ゴールの達成感は最高！



GOAL!!

3月

卒業式



常呂町といえば
カーリング!
未経験者でも
大丈夫!

2月

カーリング
大会



3月

国際交流
派遣事業



希望する生徒が
カナダのバーヘッド
を訪問します



12月

見学旅行



バレーボール
大会を開催!

12月

体育
大会



一生の思い出
ができる旅

11月

東大公開講座



10月

1日防災学校



防災について
考える1日

部・同好会活動の紹介

陸上競技部



陸上競技部は全道・全国大会への出場を目指して、日々それぞれの種目の練習やウエイトトレーニングに励んでいます。

令和5年度～7年度とここ3年連続でインターハイ出場を果たしています。

1人1人の選手のパワーあふれるとても賑やかな部活動です。



バドミントン同好会



部員数は少ないですが、自分たちで練習メニューを考え、楽しく良い雰囲気です。部活動に取り組んでいます。

高校からバドミントンを始めた人ばかりなので、普段の部活動は基礎練習が中心です。部員同士や先生たちと練習を積み重ねることによって、1人1人のスキルアップを目指しています。

茶道同好会



美味しいお茶とお菓子をいただき、お稽古しています。講師として町内のお茶の先生に来ていただいています。初めはみんな初心者ですが、お稽古を続けるうちに少しずつお点前ができるようになります。学校祭では浴衣を着てお茶席を開催しています。



ボランティア部



常呂町内での様々なボランティア活動にチャレンジしています。

具体的には、町内の花壇の整備や、町内のイベントの出店、絵本の読み聞かせなどに参加しています。

ボランティア部の活動を通して、地域の皆さんと一緒にこの常呂町を盛り上げていきたいと思っております！

音楽同好会



令和5年度に新設された音楽同好会は、自分たちでオリジナル曲の作曲や楽器の演奏練習など、「音楽」に関する様々な活動をしています！皆一丸となって学校祭で発表する曲の練習やSNSへの発信に力を入れています！音楽に興味がある人や音楽が好き仲間が集まり、学校生活を楽しんでいます！



模擬試験の受験料補助



希望する進路の実現に向けた模擬試験の受験料の全額を補助します

資格取得の奨励



各種検定試験の検定料の半額、合格した場合は全額を補助します

Chromebookの貸与



生徒全員の貸出用のChromebookがありますので、自身で購入する必要はありません

学習支援ツール「スタディサプリ」を導入していますので、自学自習に活用することができます！

通学費の補助

※R.5月現在

網走からバスを利用する場合

年間¥316,100 → ¥79,030に！
(¥237,070の補助)

北見からバスを利用する場合

年間¥367,420 → ¥91,860に！
(¥275,560の補助)



地域と一緒に未来をつくろう

北海道常呂高等学校 校長 森山 忍

北海道常呂高等学校は、みなさんが暮らすこの地域をとても大切にしています。私たちは、学校が勉強するだけの場所ではなく、地域の人たちと「つながり」をつくる大切な場所だと考えています。

常呂高校では、地元のお店で働く体験をしたり、地域のイベントなどに参加したりと、地元の人たちと協力し、地域を元気にすることにつながる勉強に力を入れています。

「みんなと協力しつつ、自分から進んで勉強したい」、そして「地域に興味があって、地域の問題を解決したい」と考えているみなさんに、ぜひ入学してほしいです。

これからの時代は、どんなことが起こるか予想するのが難しいと言われています。だからこそ、地域との「つながり」を深め、いろいろな人たちと一緒に考え、行動する力が求められます。常呂高校で、地域を舞台にいろいろなことを学び、地域と一緒に未来を明るくする人になりませんか？

常呂で充実した高校生活の **スタート** を——



※ 地理院地図Vectorを加工して作成

北海道常呂高等学校

〒093-0210 北見市常呂町字常呂574番地2

TEL 0152-54-2753 FAX 0152-54-2756

ホームページ



X(旧Twitter)



Instagram



YouTube

